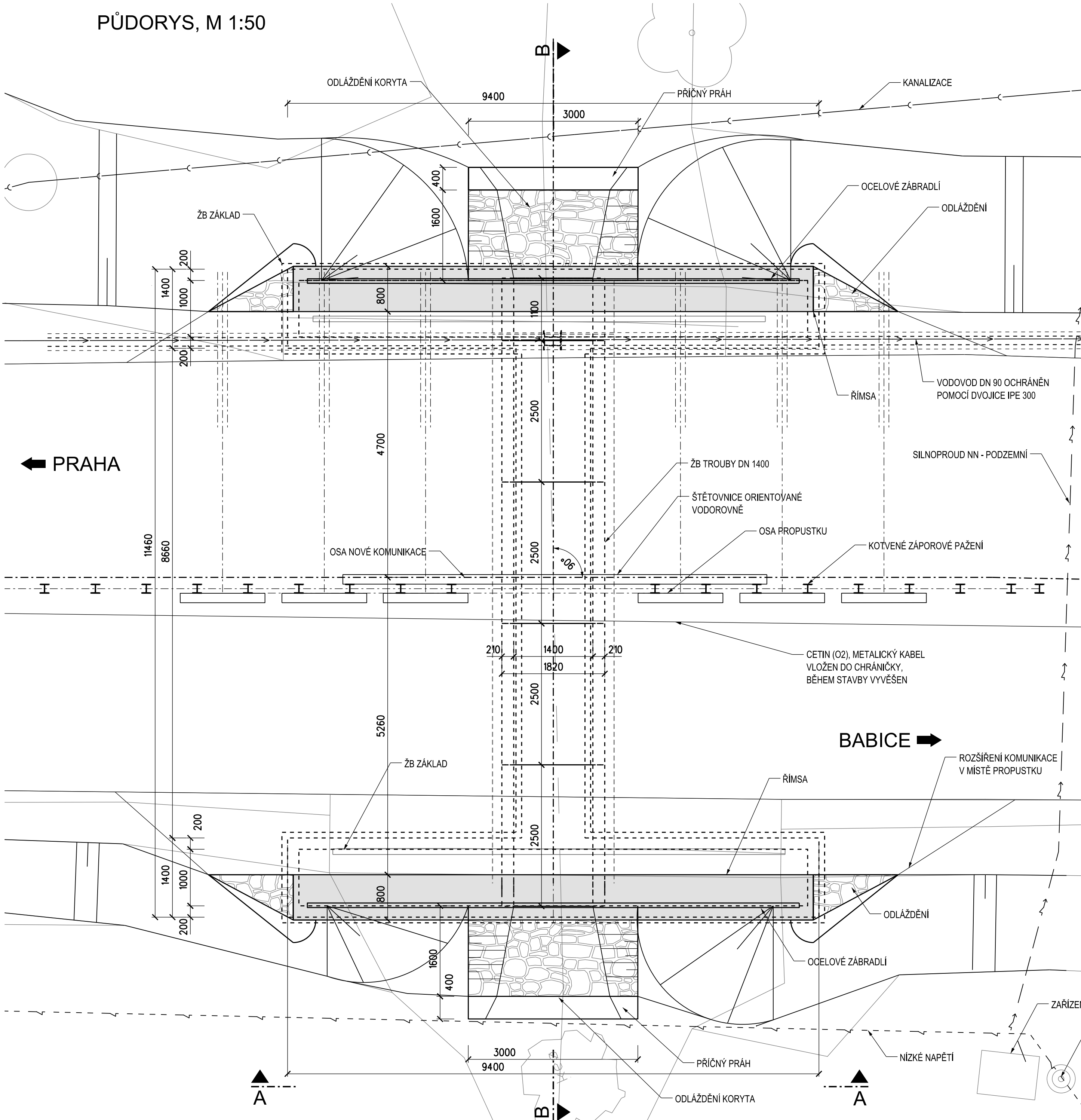
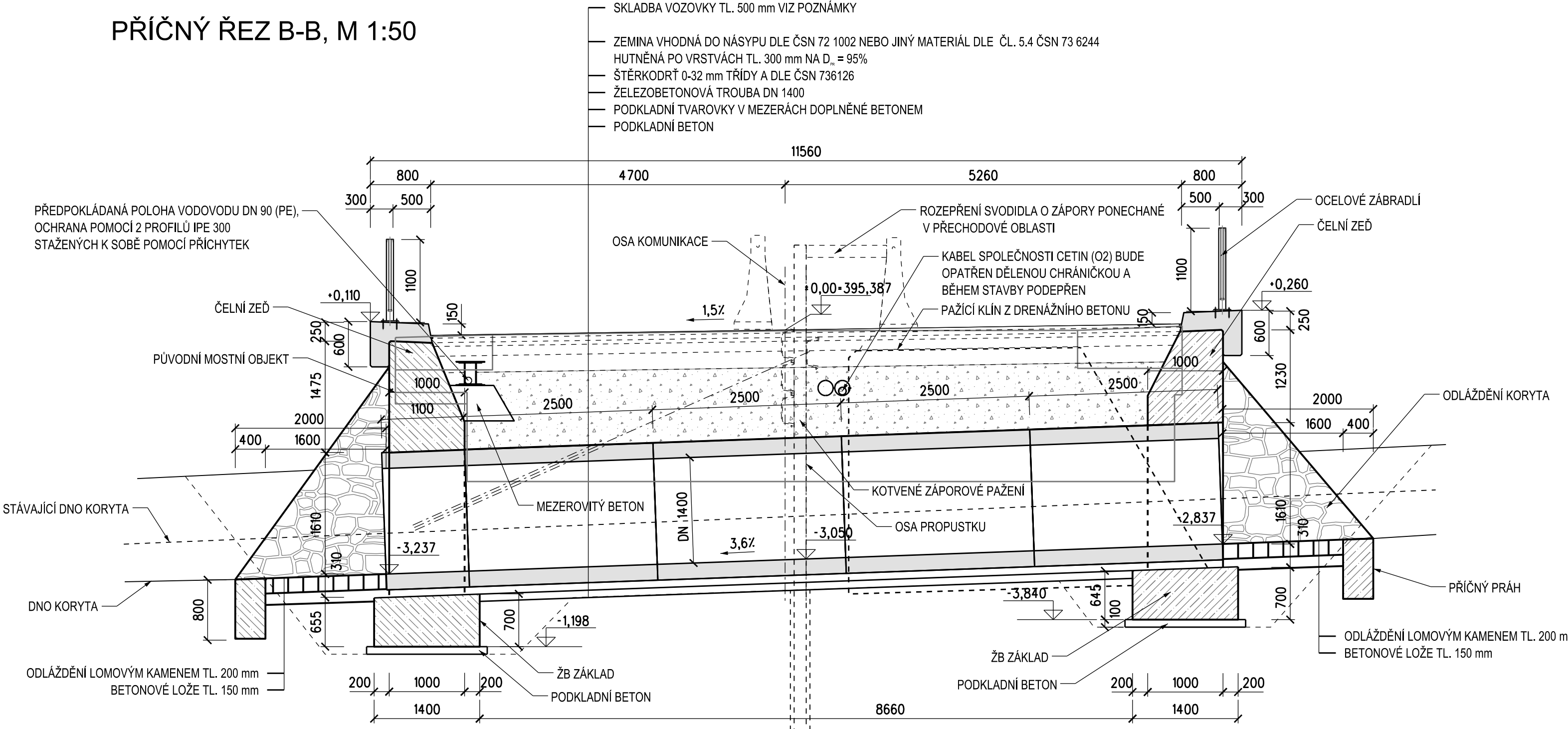


SO 202 PŘESTAVBA MOSTNÍHO OBJEKTU ev. č. 603-013
NOVÝ STAV

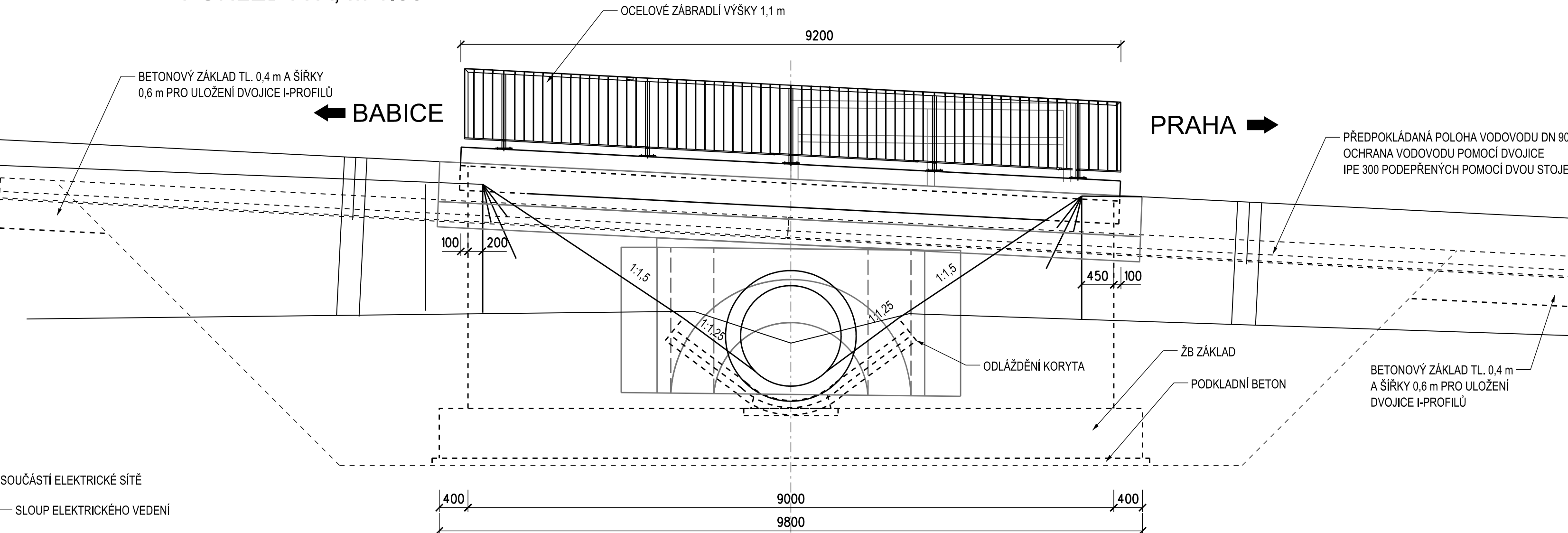
PUDORYS, M 1:50



PŘÍČNÝ ŘEZ B-B, M 1:50



POHLED A-A, M 1:50



POZNÁMKY

NA ZÁKLADĚ HYDROTECHNICKÉHO POSUDKU JE PŮVODNÍ MOSTNÍ OBJEKT ev. č. 603-013
NAHRAZEN TRUBNÍM PROPUSTKEM DN 1400

SKALDOVA VOZOVKA D1-N6-III-PILLI:

ASFALTOVÝ BETON PRO OBRUSNÉ VRSTVY ACO 11+ 40 mm, ČSN EN 13108-1, ČSN 73 6121 (SOUČÁST SO102)

SPOJOVACÍ POSTŘIK EMULZÍ 0,5 kg/m² SPA ČSN 73 6129 (SOUČÁST SO102)

ASFALTOVÝ BETON PRO LOŽNÉ VRSTVY ALC 16+ 60 mm, ČSN EN 13108-1, ČSN 73 6121 (SOUČÁST SO102)

SPOJOVACÍ POSTŘIK EMULZÍ 0,5 kg/m² SPA ČSN 73 6129 (SOUČÁST SO102)

ASFALTOVÝ BETON PRO PODKLADNÍ VRSTVY ACP 16+ 50 mm, ČSN EN 13108-1, ČSN 73 6121

INFILTRAČNÍ POSTŘIK PI 1,0 kg/m², ČSN 73 6129

STABILIZACE CEMENTEM SC C8/10 130 mm, ČSN EN 14227-1, ČSN 73 6124-1

ŠTERKODRT min.SDA min. 220 mm, ČSN EN 13285, ČSN 73 6126-1

CELKEM min. 500 mm (VOZOVKA JE S NAVÝŠENÍM O 10 mm OPROT PŮVODNÍ VÝŠCE V OSE KOMUNIKACE)

BETONY: DLE ČSN EN 206

RÍMSY	C 30/37 - XF4, XD3 (CZ.F.1) - Cl 04 - Dmax16 - S4
ČERNÉ ŽEĎ	C 30/37 - XF2, XD1 (CZ.F.1) - Cl 04 - Dmax16 - S4
ŽB TROUBY	C 40/50 - XF4, XA2 (CZ.F.1) - Cl 04 - Dmax16 - S4
ZÁKLAD	C 25/30 - XA1 (CZ.F.1) - Cl 04 - Dmax22 - S4
PODKLADNÍ BETON	C 25/30 - XF2 (CZ.F.1) - Cl 04 - Dmax22 - S3
VÝPLŇOVÝ BETON POD ŽB TROUBOU	C 16/20 - XF1 (CZ.F.1) - Cl 04 - Dmax22 - S3
BETONOVÉ PRAHY (UKONČENÍ DLAŽEBY)	C 30/37 - XF3 (CZ.F.1) - Cl 04 - Dmax22 - S3
BETONOVÉ LOŽE DLAŽBY	C 16/20 - nxF1 (CZ.F.1) - Cl 04 - Dmax16 - S4 (SUCHÁ SMĚS)

SO 202

VÝŠKOVÝ SYSTÉM Bpv SOUŘADNICOVÝ SYSTÉM S-JTSK

Číslo změny:	Obsah změny:	Datum změny
01	aktualizace	06/16/2017
02	aktualizace	02/1/2018
03	-	

Objednate

Středočeský kraj





Generální projektant:



Generální projektant:	SUDOP PRAHA a.s.	Hlavní inženýr projektu:
-----------------------	------------------	--------------------------

 SUDOP PRAHA	Olšanská 1a, 130 80 Praha 3	ING. ROMAN PETŘÍK
	tel.: +420 267 094 111 fax: +420 224 230 316 e-mail: praha@sudop.cz	Garant profese: ING. RADEK KOIŠ

Středisko:
250 HRADEC KRÁLOVÉ

<p>Vedoucí střediska:</p>  <p>ING. PAVEL HORÁČEK</p>	<p>Odpovědný projektant SO, IO, PS:</p>  <p>ING. RADEK KOŘS</p>	<p>Vypracoval:</p>  <p>ING. ROLAND MIKULIČKA</p>	<p>Kontroloval:</p>  <p>ING. RADEK KOŘS</p>
---	--	---	--

Název akce

II/603 Radějovice - Babice PD

Část:
STAVEBNÍ ČÁST
MOSTNÍ OBJEKTY

Název přílohy:

SO 202 PŘESTAVBA MOSTNÍHO OBJEKTU ev. č. 603-013 NOVÝ STAV	Číslo
---	-------